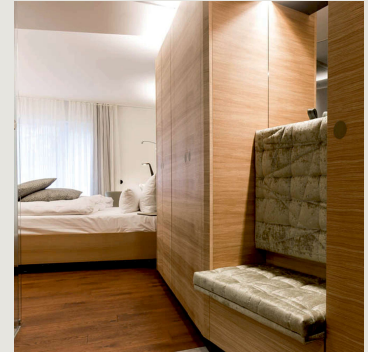


Fasanerie

Zweibrücken

Hotelumbau *

Nach Besitzerwechsel des Hotels wird ein umfassender Umbau der Anlage geplant. Neben der gestalterischen Erneuerung werden auch Konzepte zur Erweiterung ausgearbeitet.



Den Neuanfang macht ein neu entwickeltes Logo visuell sichtbar. Der historische Ursprung der barocken Anlage ist Ausgangspunkt für die Neugestaltung der Hotelanlage.



30 Zimmer, Apartments, Suiten und Grand Suiten werden komplett neu gestaltet. Bad, Stauraum, Sitz- und Schlafbereich sind übergangslos gefügt. Satiniertes Glas lässt den Sanitärbereich mit dem Rest der Einheit zusammen wirken.

Eine umfassende Überplanung der Anlage nach neuesten Hotelstandards mit Beautybereich, Sauna und SPA. Verschiedene Aufenthalts- und Funktionsangebote runden das Konzept ab. Die Küche mit Anlieferung und Lager werden neu organisiert.



Der große Festsaal wird komplett entkernt und alle Oberflächen neu hergestellt. Moderne Veranstaltungstechnik und mobile Trennwände bieten die Voraussetzung für diverse Veranstaltungsformate.

