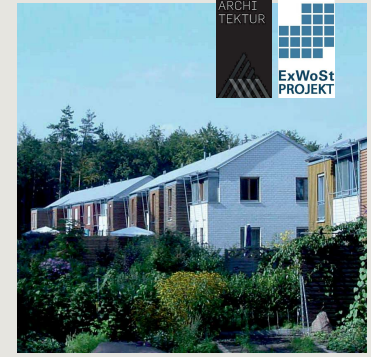
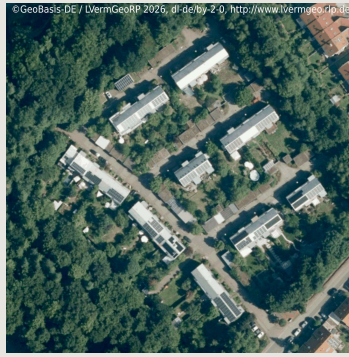
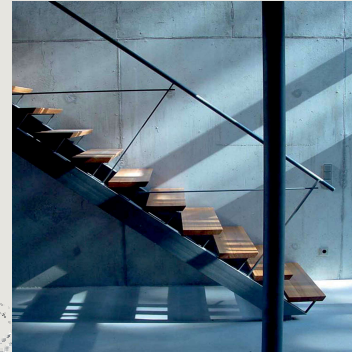


Siedlung Steiger- hügel

Kaiserslautern

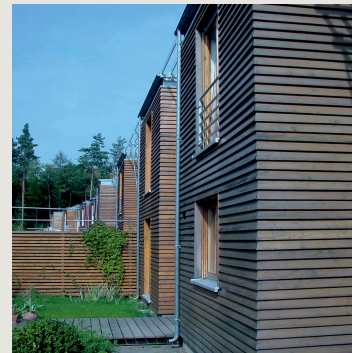
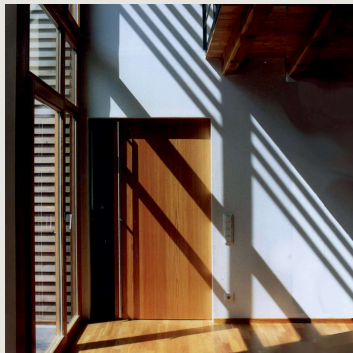
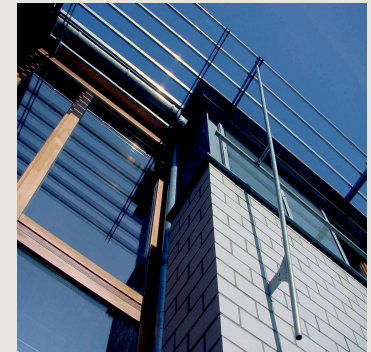


Idee - Projektanschub
Konzeptstudie Bebauung ehem.
Erzabbaugebiet.
Gründung Siedlergemeinschaft.
Genehmigungsverfahren.
Ausführungsplanung.
Bauleitung.
Betreute Nachbarschaftshilfe.
Gemeins. Materialbeschaffung.
Ökolog. Freianlagenkonzept.



28 Wohnhäuser in nachhaltiger Bauweise

Hoher Vorfertigungsgrad durch
Holzständerelementbauweise.
Gemeinsame Beauftragung und
Beschaffung.
Hoher Eigenleistungsanteil.
Kosten- und Energie-sparende
Bauweise.



Solarthermie TWD

Sonnenlicht fällt durch die
transparente
Dämmung und wird in Wärme umge-
wandelt (Absorption).
Im Sommer schützt die stationäre
Verschattung.

