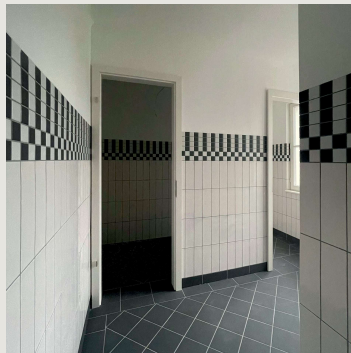
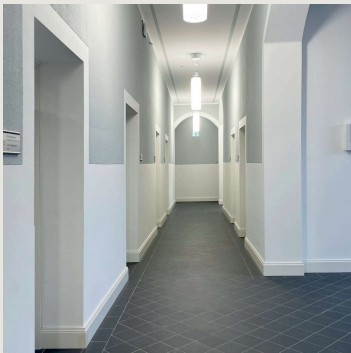


Landrats- amt

Kreisständehaus historische Kreissparkasse St. Wendel



Komplettsanierung der beiden denkmalgeschützten Weszkalnys Gebäude. Sanierung Schwammbefall der Decken. Energetische Sanierung (Innen-Dämmung). Brandschutz, Barrierefreiheit, haustechnische Neukonzeption. Sanierung der Fassade und der Fenster.



Raumgestaltung

Die Zonierung und Strukturierung der Raumoberflächen wird nach historischem Vorbild umgesetzt. Die Putzgliederung lässt das ursprüngliche Erscheinungsbild erahnen. Bauzeitliche Elemente werden restauriert und ergänzt. Eine neu gestaltete Fenstergruppe illuminiert das wiederentdeckte Vestibül.

